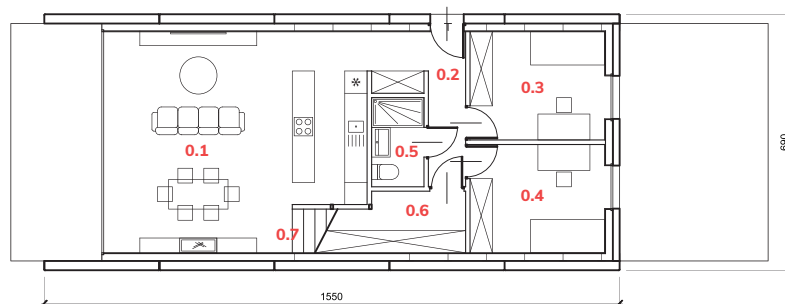


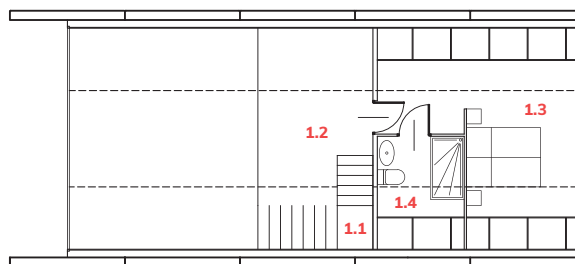
# SPINE PRIMARY

dom o powierzchni  
użytkowej **99,1 m<sup>2</sup>**



## Parter 76,5 m<sup>2</sup>

0.1	Salon z kuchnią	39,7 m <sup>2</sup>
0.2	Przedpokój	5,9 m <sup>2</sup>
0.3	Pokój	11,2 m <sup>2</sup>
0.4	Pokój	11,2 m <sup>2</sup>
0.5	Łazienka	3,4 m <sup>2</sup>
0.6	Pom. techniczne	2,6 m <sup>2</sup>
0.7	Schody	2,5 m <sup>2</sup>



## Poddasze 22,6 m<sup>2</sup>

1.1	Schody	2,5 m <sup>2</sup>
1.2	Antresola	7,3 m <sup>2</sup>
1.3	Pokój	10,6 m <sup>2</sup>
1.4	Łazienka	2,2 m <sup>2</sup>