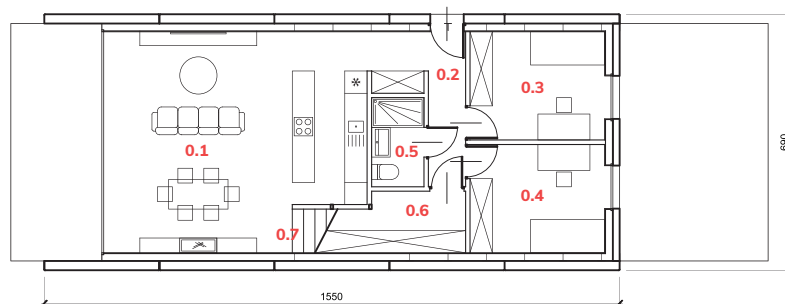


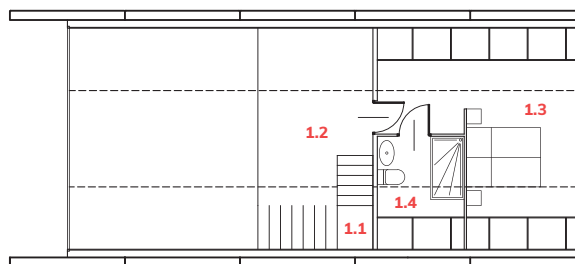
SPINE SPECIAL TIME

dom o powierzchni
użytkowej **99,1 m²**



Parter 76,5 m²

| | | |
|-----|-----------------|---------------------|
| 0.1 | Salon z kuchnią | 39,7 m ² |
| 0.2 | Przedpokój | 5,9 m ² |
| 0.3 | Pokój | 11,2 m ² |
| 0.4 | Pokój | 11,2 m ² |
| 0.5 | Łazienka | 3,4 m ² |
| 0.6 | Pom. techniczne | 2,6 m ² |
| 0.7 | Schody | 2,5 m ² |



Poddasze 22,6 m²

| | | |
|-----|-----------|---------------------|
| 1.1 | Schody | 2,5 m ² |
| 1.2 | Antresola | 7,3 m ² |
| 1.3 | Pokój | 10,6 m ² |
| 1.4 | Łazienka | 2,2 m ² |