

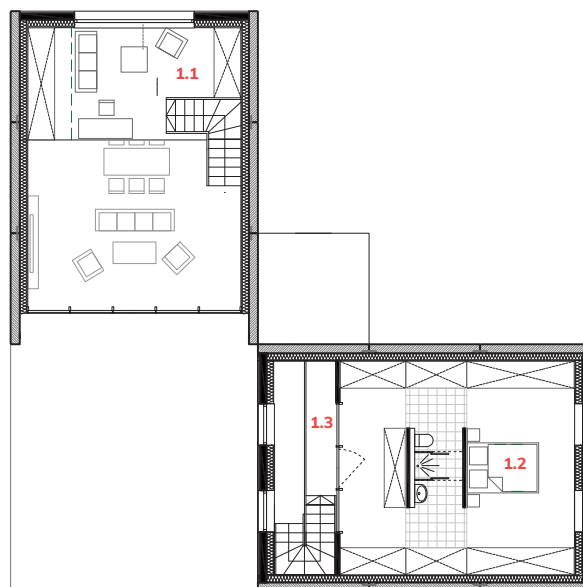
# SPINE DAY & NIGHT

dom o powierzchni  
użytkowej **121,68 m<sup>2</sup>**



## Parter 96,89 m<sup>2</sup>

0.1	Salon z kuchnią	43,59 m <sup>2</sup>
0.2	Wiatrołap	6,10 m <sup>2</sup>
0.3	Korytarz	11,04 m <sup>2</sup>
0.4	Pokój	12,7 m <sup>2</sup>
0.5	Łazienka	6,76 m <sup>2</sup>
0.6	Pokój	14,69 m <sup>2</sup>
0.7	Pom. techniczne	2,01 m <sup>2</sup>



## Poddasze 24,79 m<sup>2</sup>

1.1	Antresola	7,08 m <sup>2</sup>
1.2	Sypialnia z wnęką sanitarną	15,87 m <sup>2</sup>
1.3	Korytarz	1,88 m <sup>2</sup>