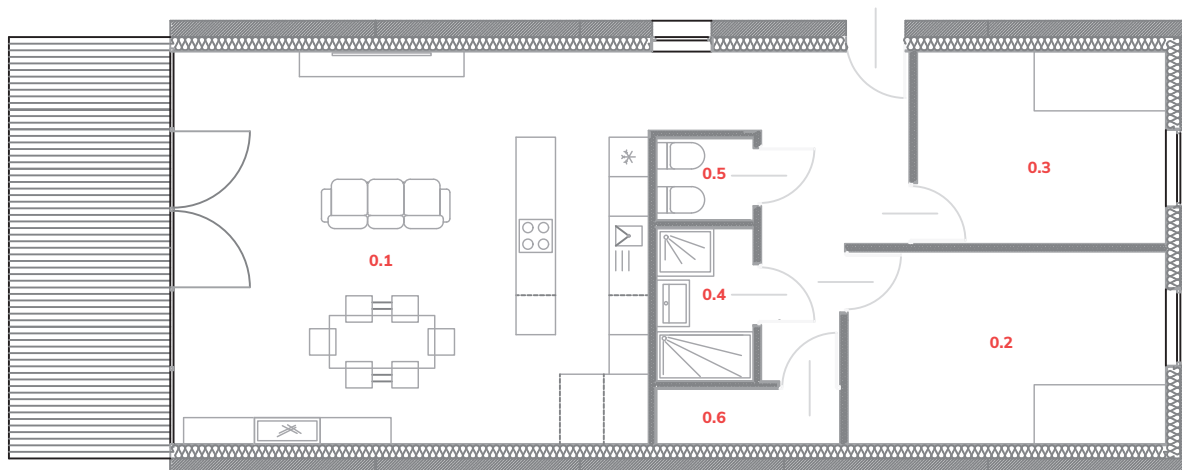


# SPINE LOFT

dom o powierzchni  
użytkowej **86,63 m<sup>2</sup>**



## Parter 48,38 m<sup>2</sup>

0.1	Salon z kuchnią	43 m <sup>2</sup>
0.2	Sypialnia	14,3 m <sup>2</sup>
0.3	pokój 1	11,24 m <sup>2</sup>
0.4	Łazienka	3,41 m <sup>2</sup>
0.5	wc	1,83 m <sup>2</sup>
0.6	pom. gospodarcze	2,33 m <sup>2</sup>