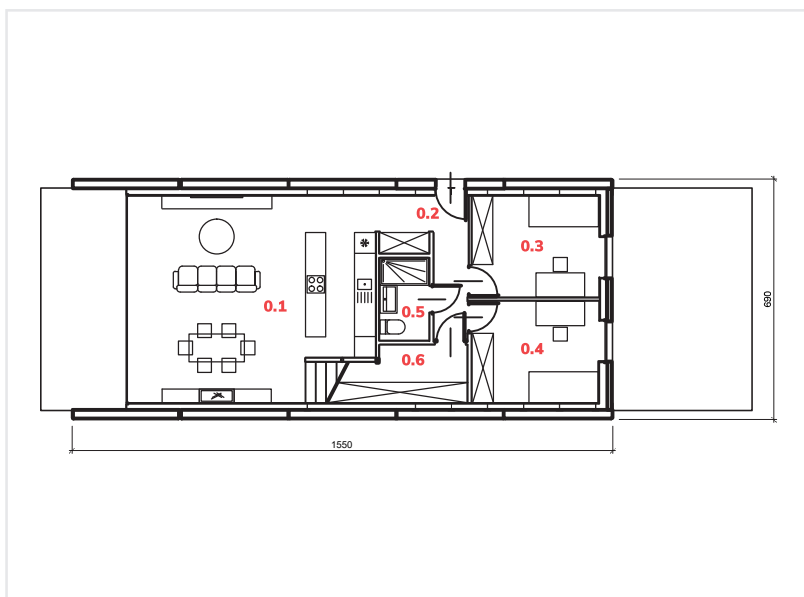
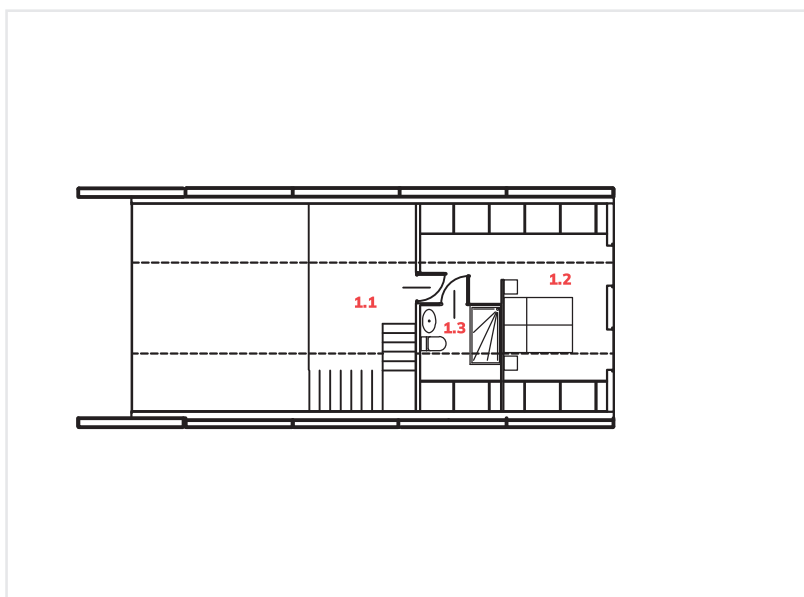


przykładowy dom o powierzchni użytkowej
95,08 m²



Parter 74,74 m²

0.1	Kuchnia	38,08 m ²
0.2	Przedpokój	8,45 m ²
0.3	Pokój	10,65 m ²
0.4	Pokój	9,68 m ²
0.5	Łazienka	5,17 m ²
0.6	Pralnia / Pom. techniczne	2,70 m ²



Piętro 20,34 m²

1.1	Antresola	7,34 m ²
1.2	Pokój	10,59 m ²
1.3	Łazienka	2,41 m ²